

Markus:

1. Koordinaadid riiklikus koordinaatide süsteemis L-Est 97  
2. Kõrgused EH2000 süsteemis  
3. Katastrilandmed Maa-ametist 03.2022a kihil "PIIR" esitatud piirjoonte asukohad on informatiivsed

Aadress:		Vanataari tee 4, Rannamõisa küla Harku vald Harju maakond		Objekt:	VANATAARI TEE 4, ELAMU EHTUSJÄRGNE KONTROLLMÕÕDUSTUS		Töö nr.:	TJ 23/22			
				Tehase 3–10, Marjamaa, 78301 Raplamaa Tel +372 53 019 216 E-mail: andres@mau.ee						Mõõtkava: 1 : 500	
MÕÕDISTAJA		A. Mau		Kontrollis		K. Mau		Kuup:16.03.2022			
VASTUTAV ISIK		A. Mau		Litsentsid: EEG000201						LEHT 1(1)	
				Tellija/Ehitaja: Ivo Tünnpuu / Merilo Building OÜ							

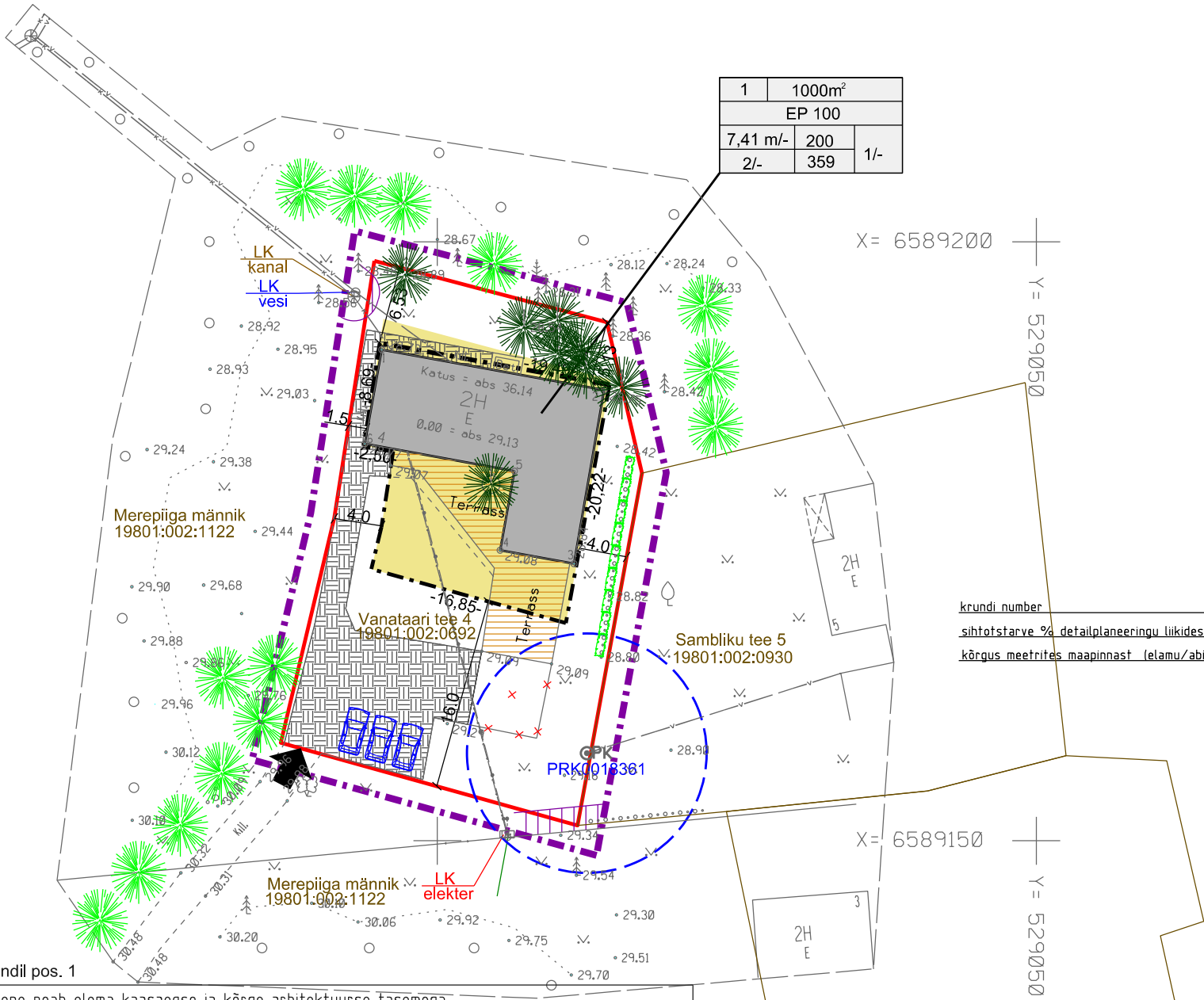
Mau & Pojad OÜ

#### EHITISTE ARHITEKTUURINÕUDED krundil pos. 1

Hoonete välisviimistlus	Rajatav hoone peab olema kaasaegse ja kõrge arhitektuurse tasemega Fassaadmaterjal- laudis, tellis, looduslik kivi, krohvipind, fassaadiplekk. Omavahel võib kombineerida erinevaid materjale ja liigendatud fassaade. Värvilahenduses eelistada pastelseid, sooje ja looduslähedasi värvitoone.
Harja suund (elamu)	Vaba
Katusekalle, tüüp ja materjal	Katusekalle 1°
Hoone suurim lubatud kõrgus maapinnast	Elamu kõrgus maapinnast 7,40 m Lubatud soklita või sokliga hoone, sokli kõrgus kuni 0,4 m
Hoone suurim lubatud korruselisus	Elamu kahe korruselise
Piirdeaia tüübid ja kõrgus	Piiretena on lubatud kasutada vaid looduslikke piirdeid-hekke

#### KRUNTIDE NÄITAJAD

Pos.nr		Krundi planeeritud suurus	Suurim ehitisealune pind m²	Hoonestusala suurus	Suurim korruselisus põhihoone/abihoone	Suurim hoonete kõrgus- kõrgus maapinnast (m) põhihoone/abihoone	Hoonete arv krundil (põhihoone/abihoone)	Maa sihtotstarve ja osakaal (%) detailplaneeringu liikide kaupa	Maa sihtotstarve ja osakaal (%) katastrüksuse liikide kaupa	Suletud brutopind m²	Tulepüsisus	Parkimiskohtade arv normatiivne/kavandata	Kitsendused ja servituudid
1	Vanataari tee 4	1000	200	373	2/-	7,40 m/-	1/-	EP 100	E 100	400	TP3	3/3	Puurkaevu 10m sanitaarkaitseala Sideehitise 1m kaitsevöönd ehitise teljest Õhuliini 2m kaitsevöönd liini teljest Vee- ja kanalisatsioonitorustiku 2m kaitsevöönd liitumispunkti



VANATAARI TEE 4 ELAMU KOORDINAATIDE TABEL

Nimi	X	Y
1	6589191.004	528995.354
2	6589187.635	529013.925
3	6589173.126	529011.404
4	6589174.259	529005.232
5	6589180.866	529006.437
6	6589183.145	528993.937

#### TINGMÄRGID:

- PLANEERITAVA ALA PIIR
- MAAÜKSUSE PIIR
- PUURKAEVU 10 m SANITAARKAITSEALA
- OLEMASOLEV VEETORUSTIK
- OLEMASOLEV KANALISATSIOONITORUSTIK
- OLEMASOLEV SIDELIIN
- OLEMASOLEV 0,4kV KAABELLIIN
- OLEMASOLEV ELEKTRI ÕHULIIN
- OLEMASOLEVAD TEED
- OLEMASOLEV KÕRGHALJASTUS
- OLEMASOLEVAD LIITUMISPUNKTID

OLEMASOLEV EHTIS

HOONESTUSALA

#### PLANEERITUD KRUNDI EHTUSÕIGUS

krundi number	1	1000m²	krundi pindala
sihtotstarve % detailplaneeringu liikides	EP 100		hoone suurim lubatud ehitisealune pindala (m²)
kõrgus meetrites maapinnast (elamu/abihoone)	7,40 m/-	200	hoone suurim lubatud arv krundil (elamu/abihoone)
	2	359	(1/-)
			hoonestusala suurus (m²)
			hoonete suurim lubatud korruselisus +/- (elamu/abihoone)

EP- ÜSIKELAMU MAA

KRUNDILE JUURDEPÄÄS

PLANEERITAVAD PARKIMISKOHAD

SÄILITATAV KÕRGHALJASTUS

OLEMASOLEV HEKK

OLEMASOLEV PARKLA/PLATS

KAITSEVÖÖND/SERVITUUDI ALA

ASENDUSISTUTUSE KOHUSTUS OKASPUUDE NÄOL TEHAKSE MEREPIIGA MÄNNIK MAAÜKSUSELE

LIKVIDEERITAV PLATS

HIRUNDO OÜ

Sõpruse pst 218-13 Tallinn 13416 Reg.nr: 11220970  
GSM +372 5203279 e-post: daims@hot.ee

Tellija:

Projekt: Harjumaa Harku vald Rannamõisa küla  
VANATAARI TEE 4 MAAÜKSUSE JA  
LÄHIALA DETAILPLANEERING

Planeerija

TAIMI KIRS

Joonis: PÕHIJOONIS-TEHNOVÕRKUDEGA

Joonise nr: 4

Mõõtkava: 1:500

Kuupäev: 03.09.2025 a.

Töö nr: HDP-05/2022